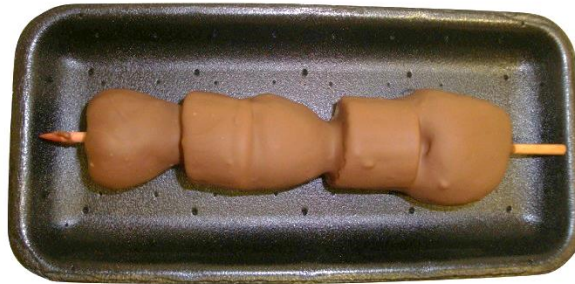


Schoko Banane und Erdbeeren V 2318732 PLU 236

**Bezeichnung des Lebensmittels:**

Banane mit Vollmilch-Schokoladenkuvertüre und weißer Schokolade

Zutaten:

750g Bananen

750g Erdbeeren

500g Vollmilchkuvertüre NAN 1066310

Zubereitung:

Erdbeeren waschen, Bananen schälen. Die Bananen in Stücke schneiden und wie auf der Abbildung abwechselnd mit den Erdbeeren aufspießen. Vollmilchkuvertüre erhitzen und die Bananen-Erdbeer-Spieße überziehen. Die schokolierten Früchte im geschlossenen Stikkenwagen im Kühlhaus fest werden lassen und dann abpacken. Vor der Platzierung im Markt schnellstmöglich auf unter 7°C abkühlen lassen.